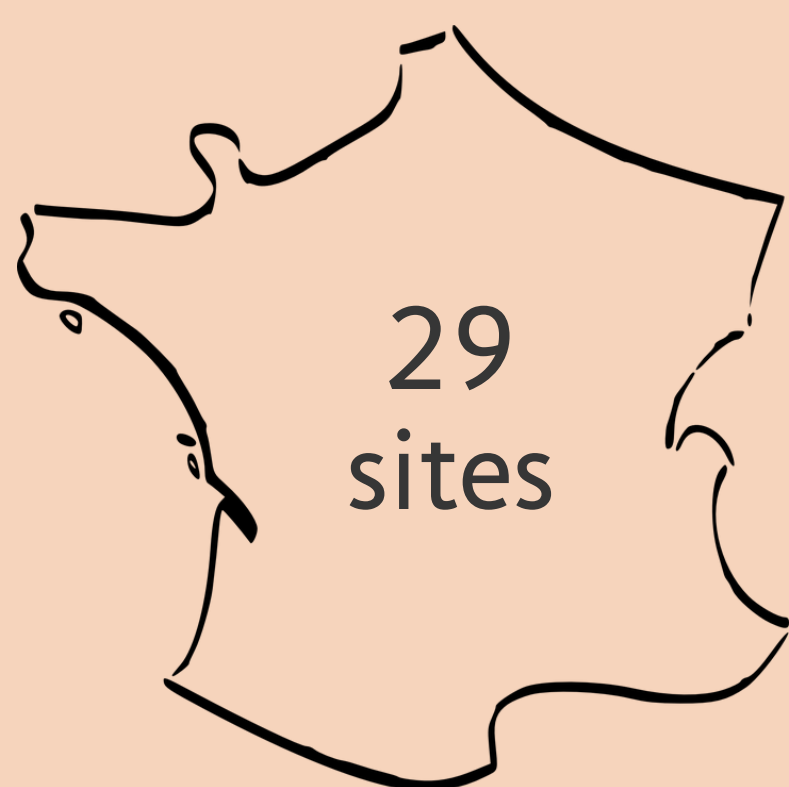


RT



999 diplômés

594 répondants



L'alternance

Pendant le
DUT RT

19%
des diplômés

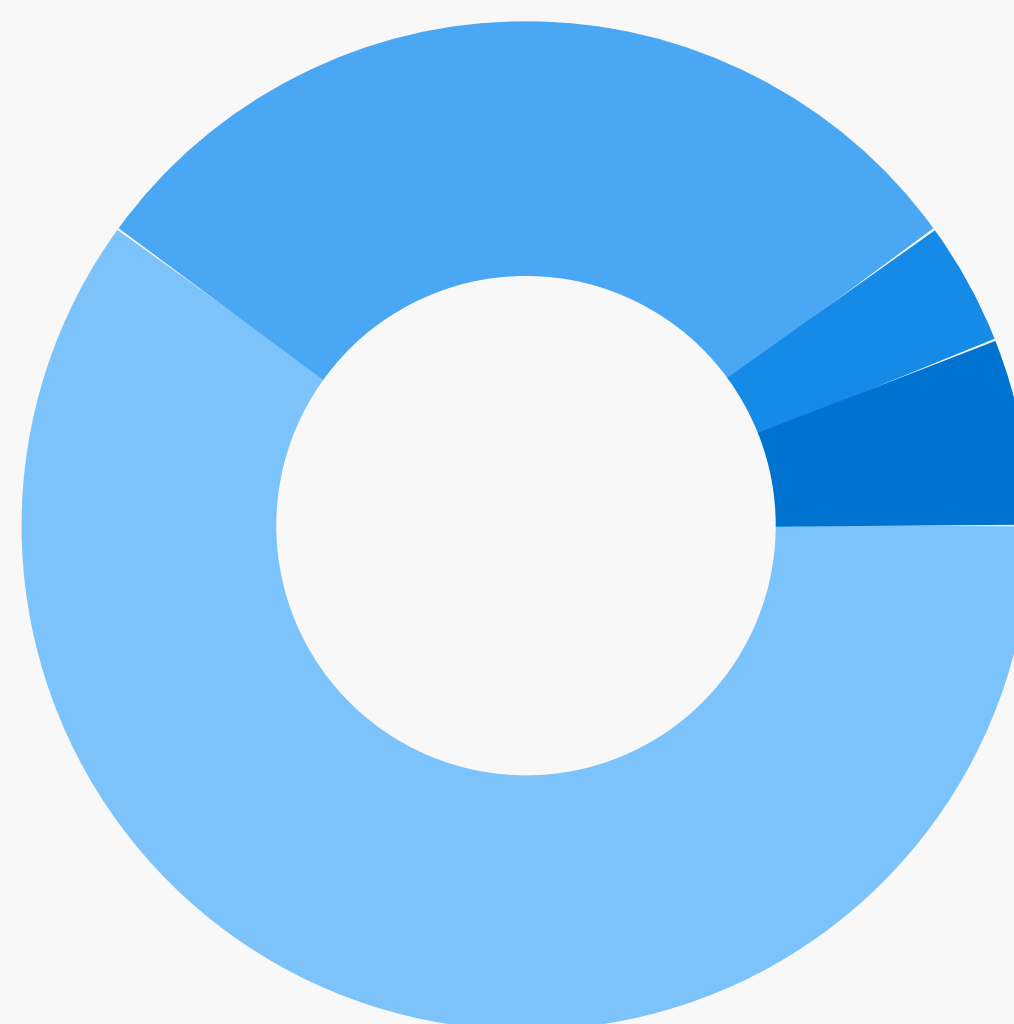
Si poursuite d'études
en Licence pro.

82%
des diplômés



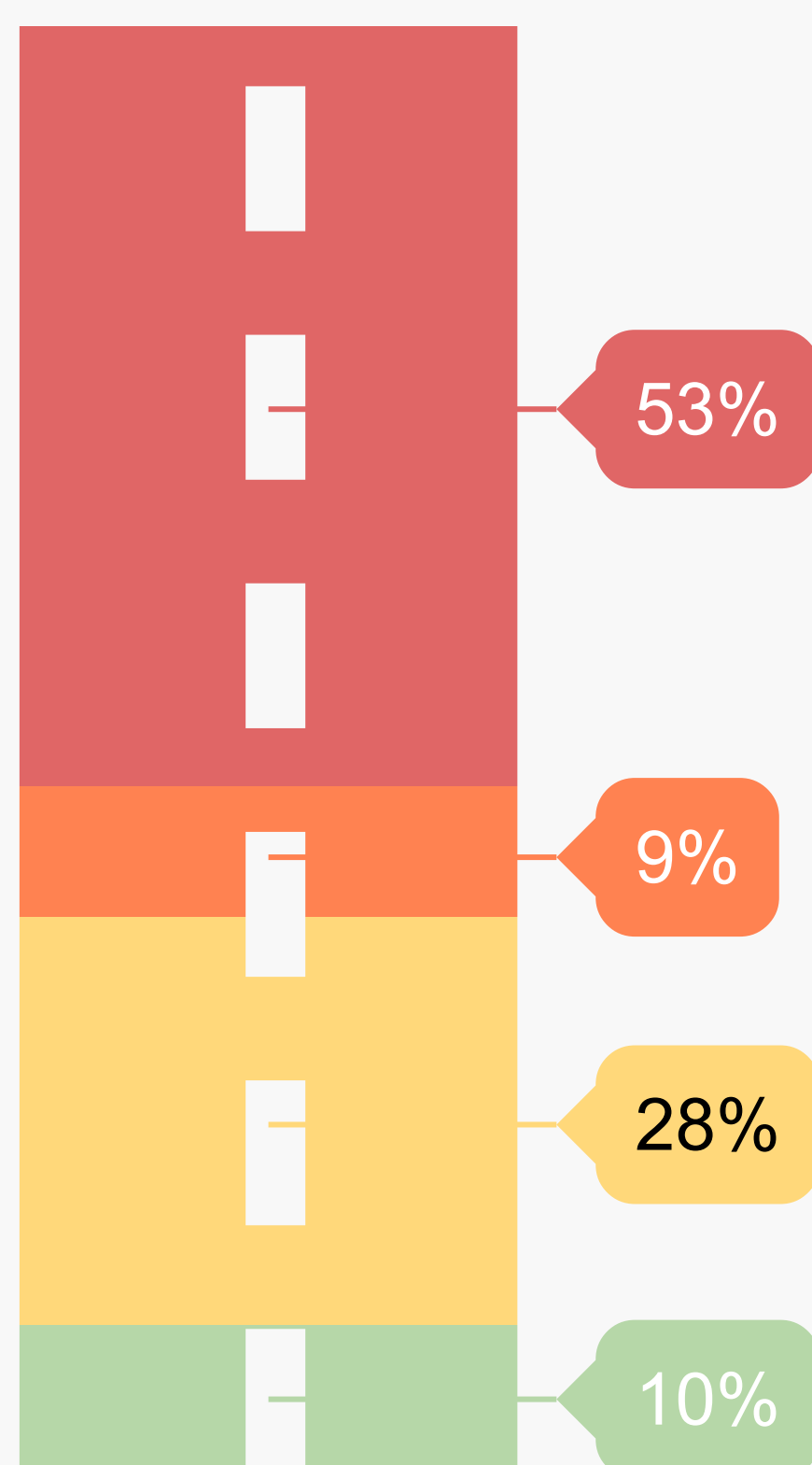
www.iut.fr

Baccalauréat d'origine des diplômés



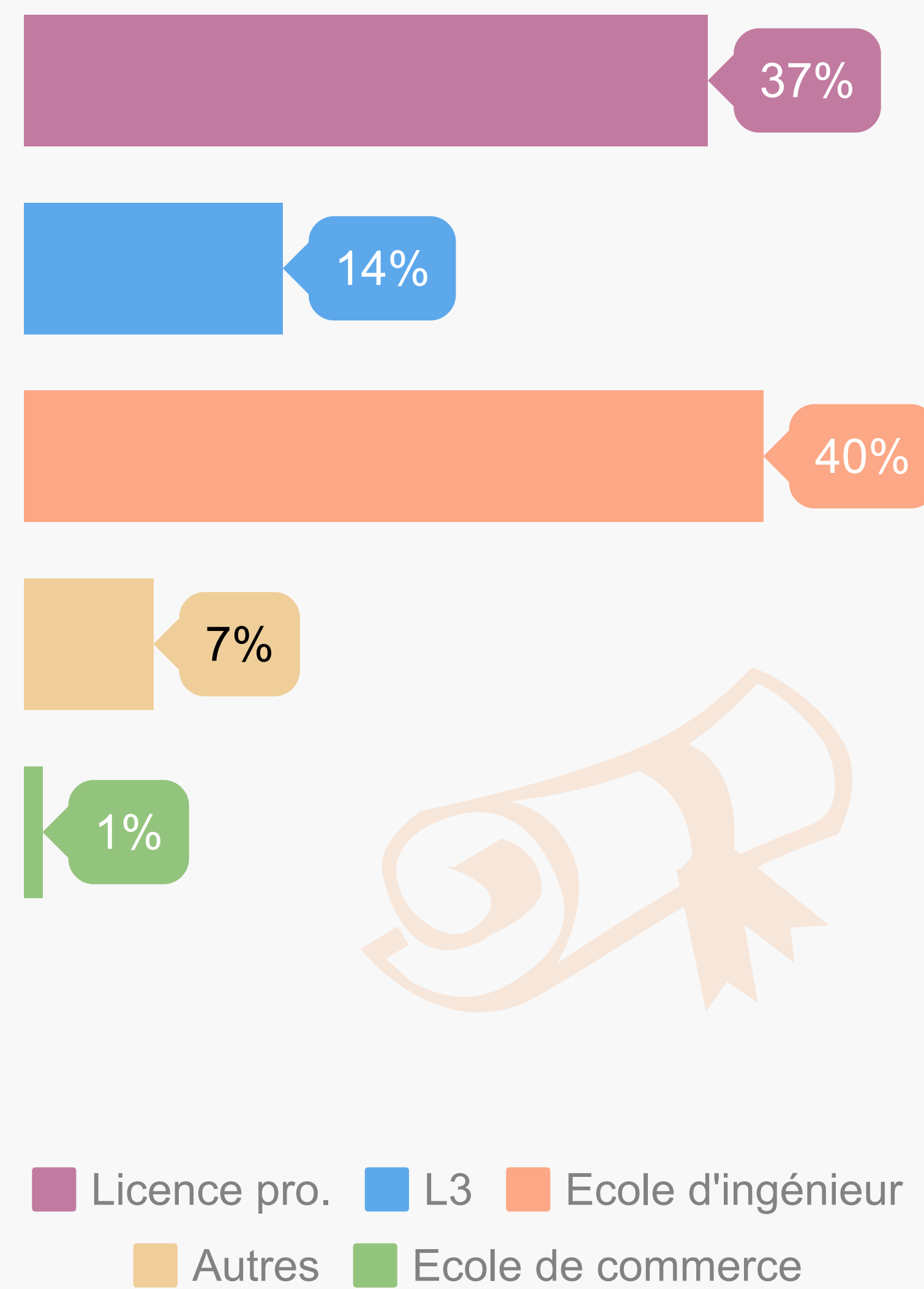
- Général (60%)
- Technologique (30%)
- Professionnel (4%)
- Autres (6%)

Les parcours d'études post-DUT



- Aucune étude après le DUT (10%)
- 1 année d'études (28%)
- 2 années d'études (9%)
- 3 années d'études (53%)

Les poursuites d'études post-DUT



- Licence pro.
- L3
- Ecole d'ingénieur
- Autres
- Ecole de commerce

Situation des diplômés 2 ans après le DUT



35%
En emploi



4%
En recherche
d'emploi



35%
En poursuites ou
reprises d'études
en contrat salarié



21%
En poursuites ou
reprises d'études



3%
En inactivité



Les indicateurs de cette page portent sur les diplômés qui n'ont fait aucune étude après le DUT au cours des trois années suivantes.

Revenu mensuel net

(médiane sur les 3 dernières enquêtes)

1 535 €

Île-de-France

1 529 €

Province

1 535 €

DUT obtenu en formation initiale

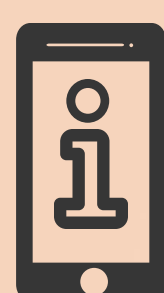
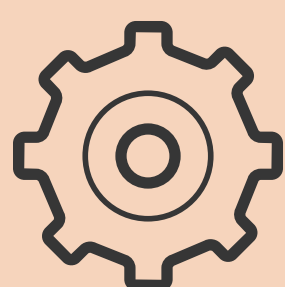
1 470 €

DUT obtenu en alternance

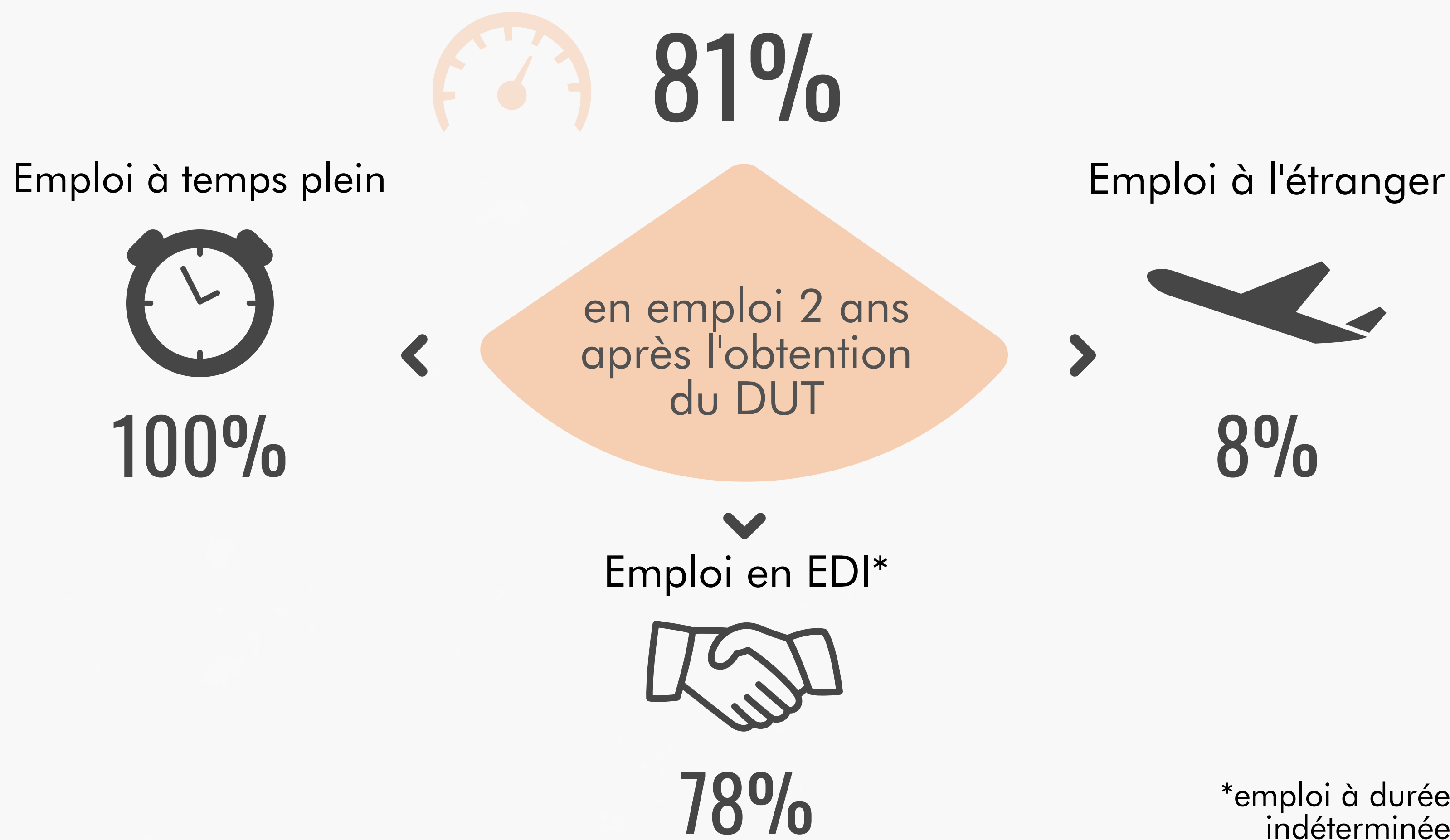
1 650 €

Le revenu net comprend le salaire ainsi que les primes éventuelles

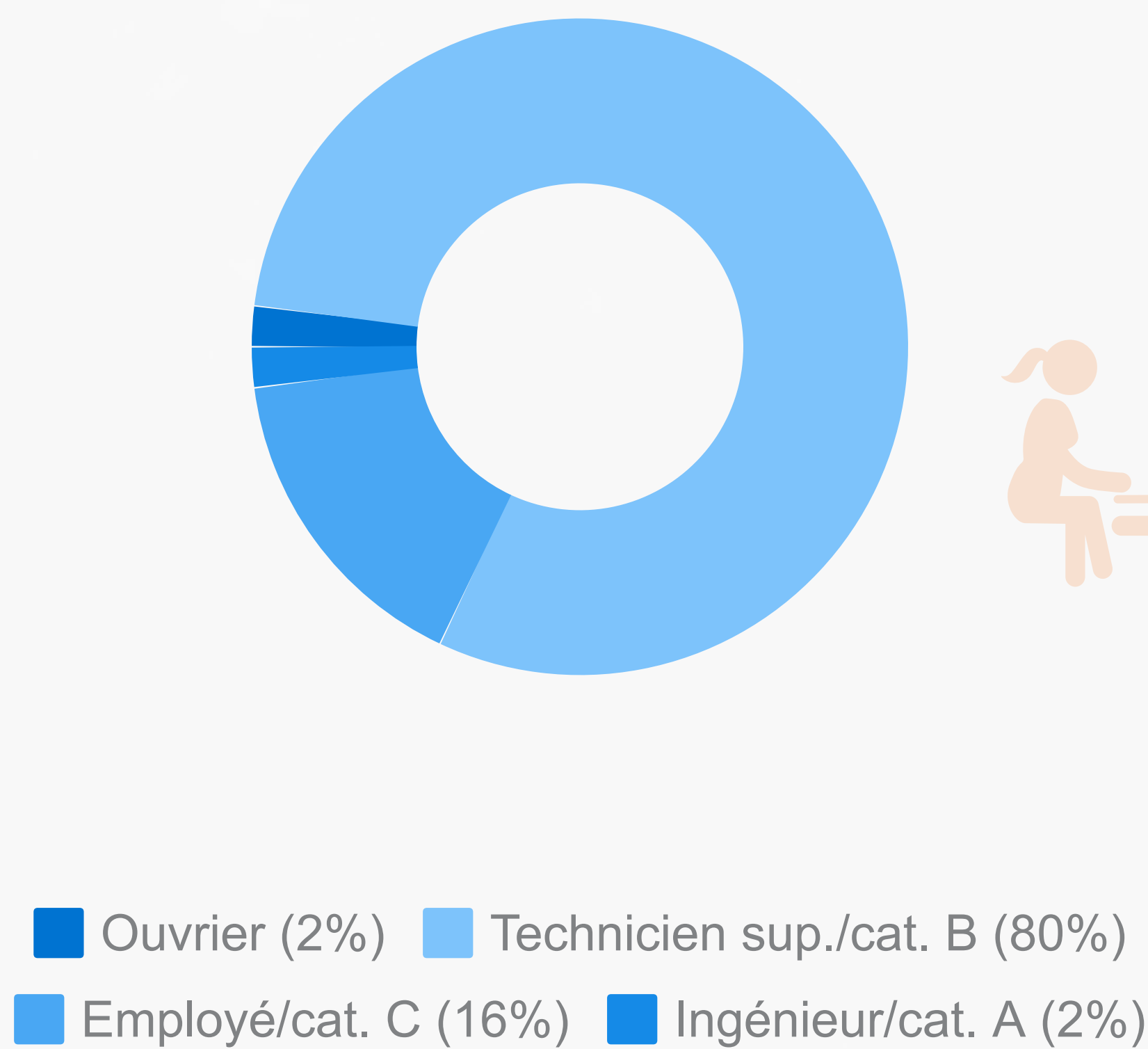
Méthodologie de l'enquête



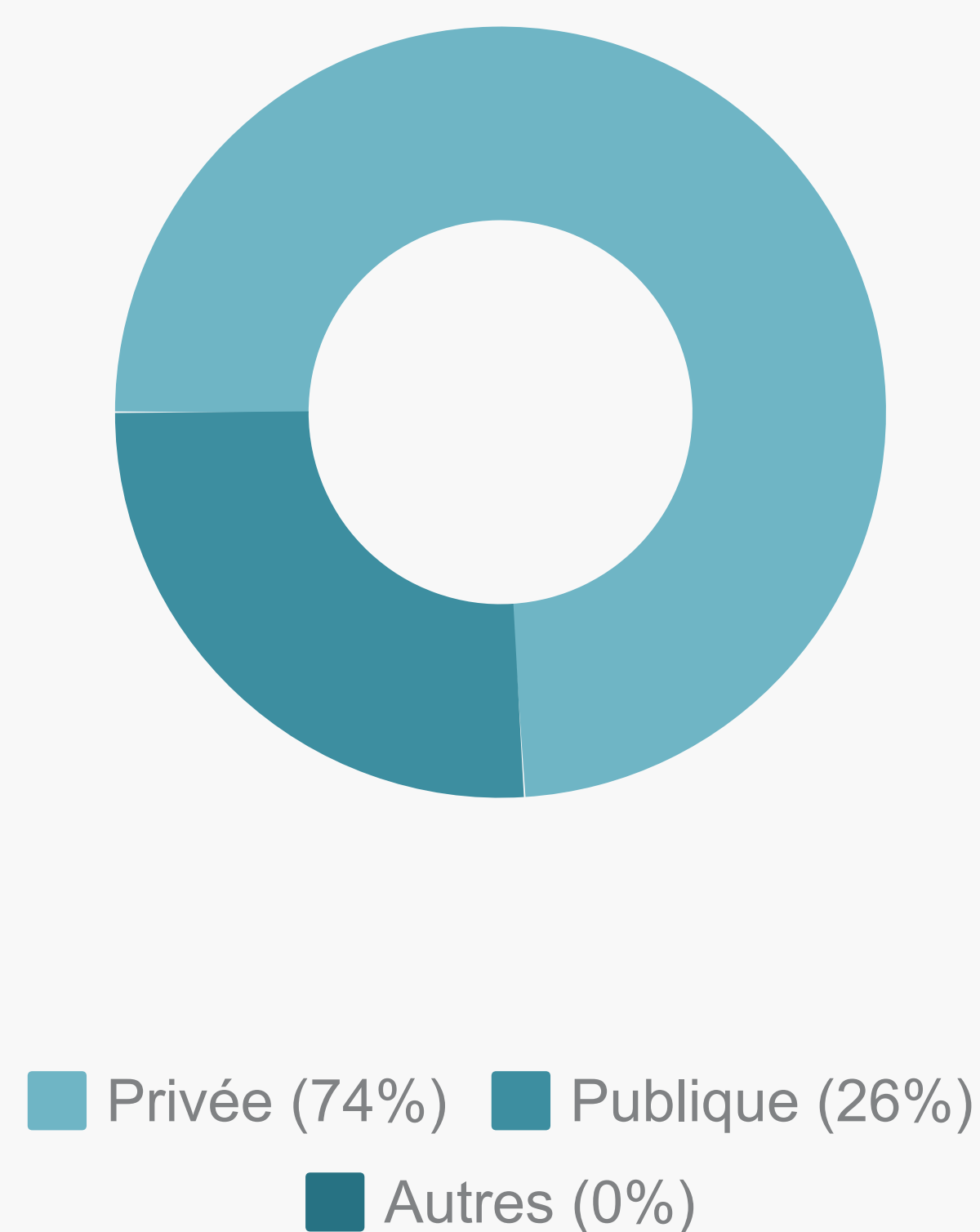
L'insertion professionnelle avec le DUT



Catégorie de l'emploi



Type d'entreprise



Secteurs d'activité les plus cités



Exemples de poste

Technicien support système et réseaux

Technicien d'exploitation réseaux et télécoms

Ingénieur avant-vente

Mots-clés des missions

entreprise, fibre, informatique, support, installation, déploiement, utilisateur, réseau, équipement, serveur, gestion client, projet, téléphonie, service, maintenance